

POWIATOWY URZĄD PRACY

89-500 Tuchola
pl. Wolności 23

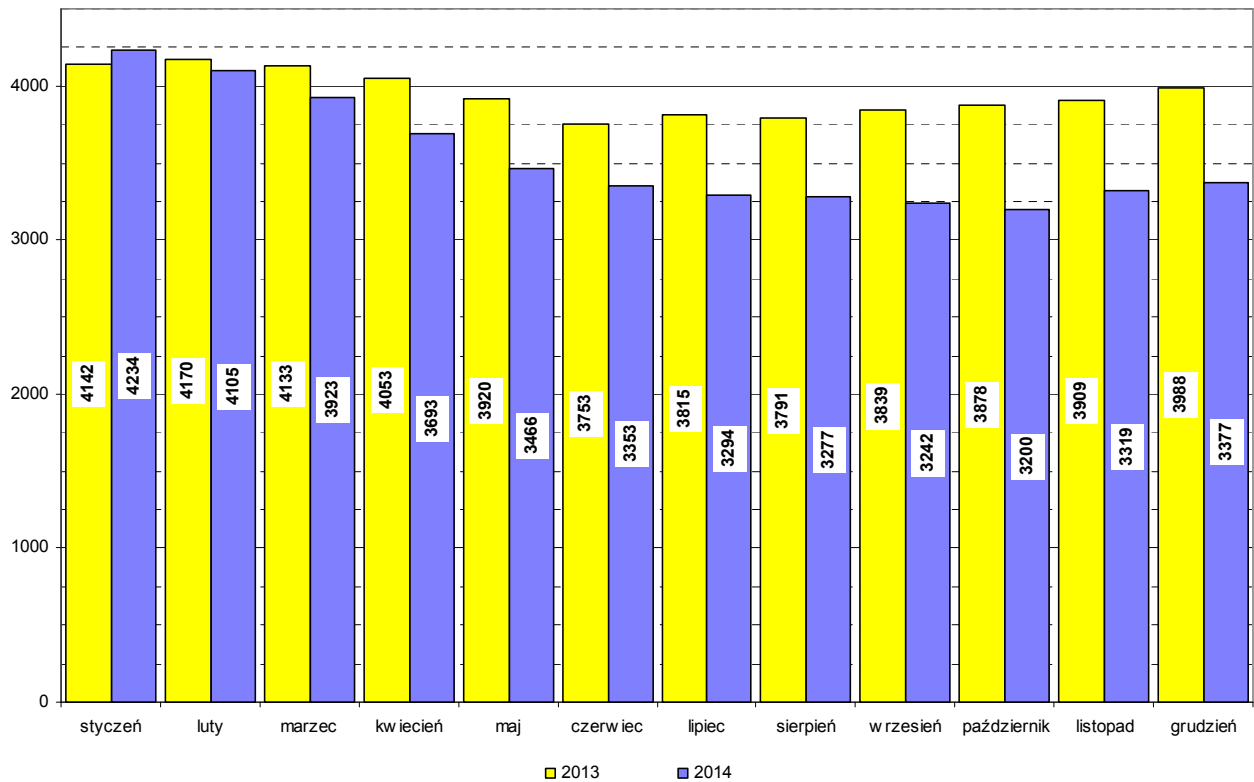
tel./fax (052) 5590800, (052) 5590801

e-mail: pup@tuchola.pl

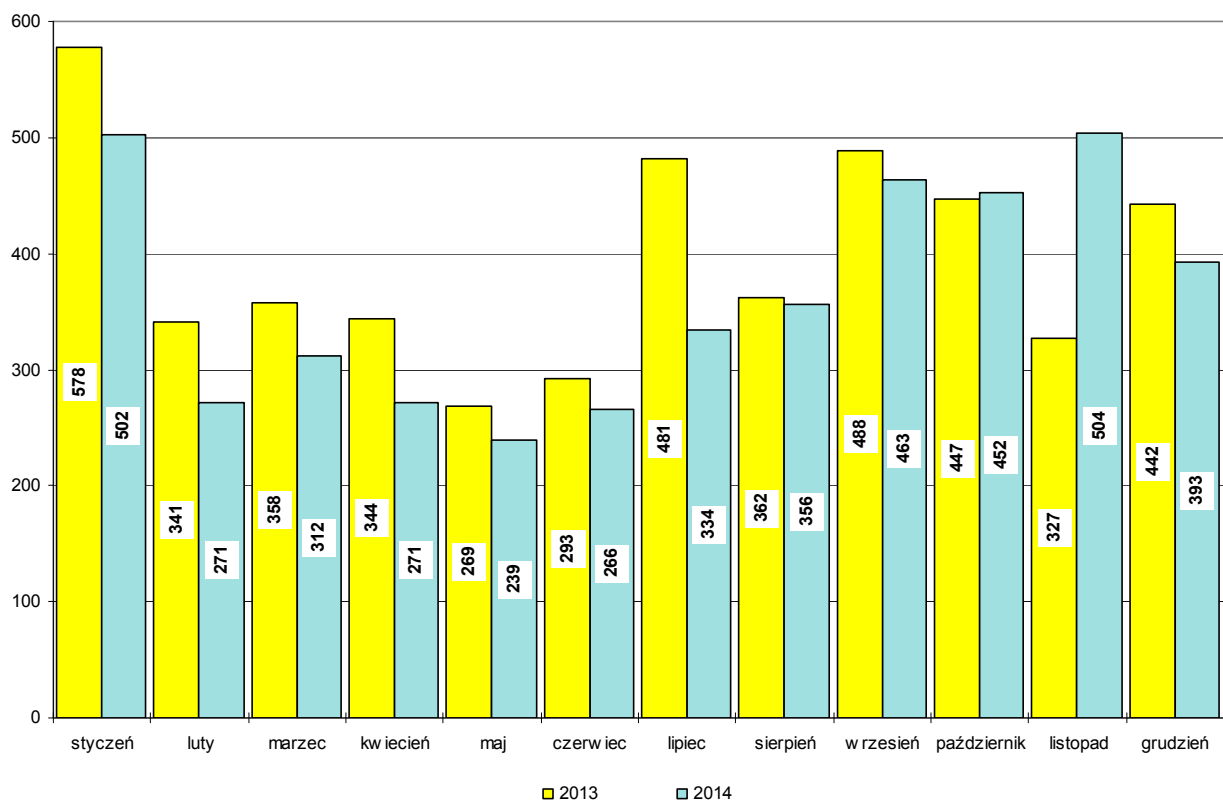
Sytuacja na rynku pracy w powiecie tucholskim w miesiącu grudzień 2014 r.

Tuchola, grudzień 2014 r.

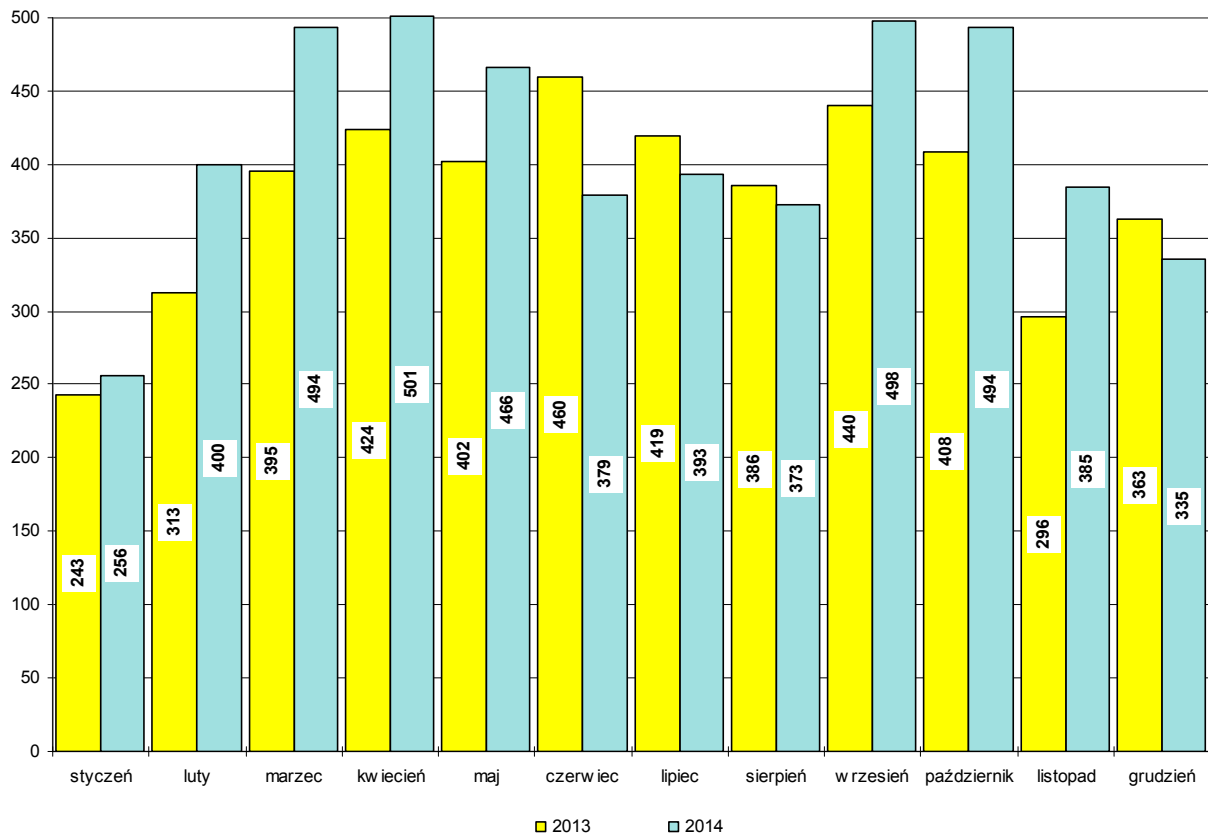
Bezrobotni w latach 2013-2014, stan w końcu miesiąca



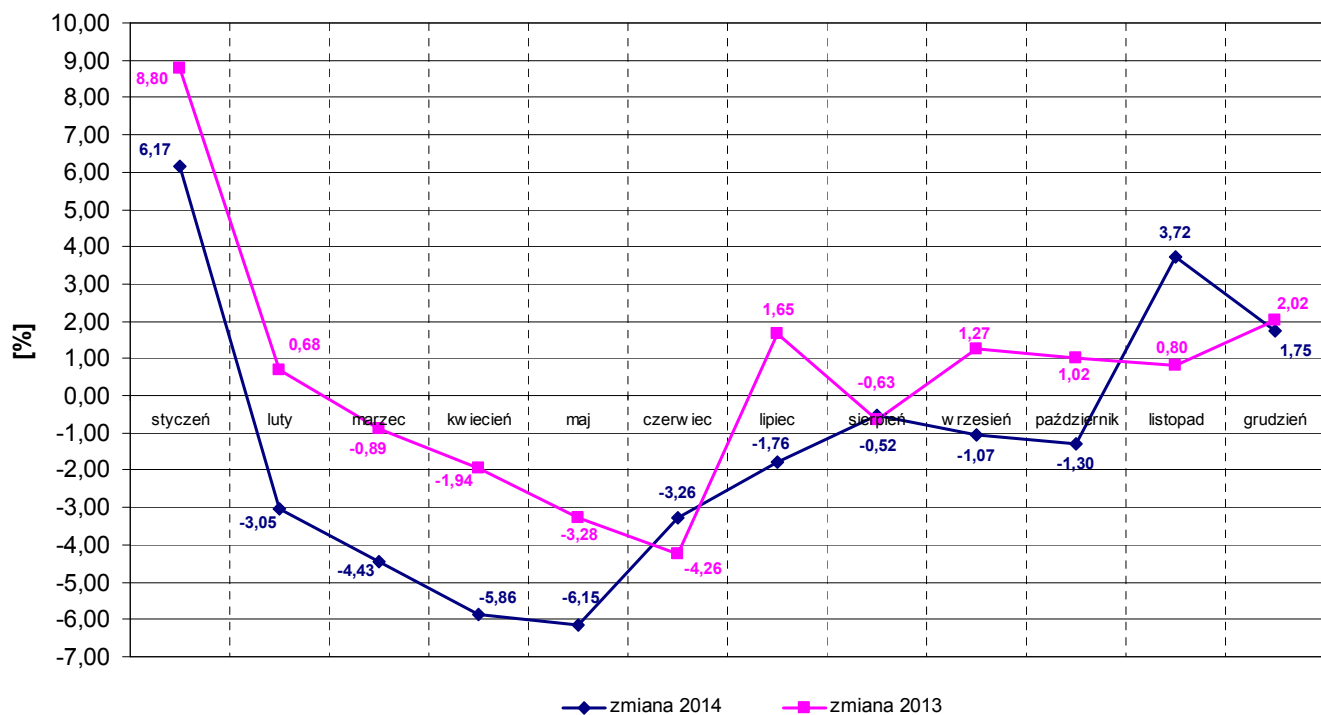
Napływ bezrobotnych w latach 2013-2014



Wyłączeni z ewidencji bezrobotnych "odpływ" w latach 2013-2014



Zmiany (w %) w liczbie bezrobotnych w latach 2013-2014



Zarejestrowani bezrobotni wg miast i gmin

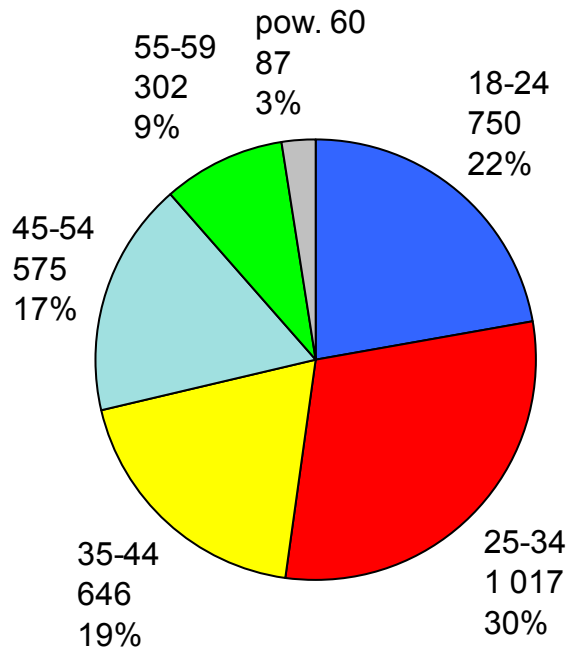
stan na koniec miesiąca grudnia 2013 roku

L.p.	Wyszczególnienie		Liczba bezrobotnych		Bezrobotni z prawem do zasiłku	
			Ogółem	Kobiety	Razem	Kobiety
1	Miasto	TUCHOLA	1119	612	214	108
	obszar wiejski		596	329	105	35
2	Gmina	CEKCYN	578	324	118	58
3	Gmina	GOSTYCYN	456	250	66	25
4	Gmina	KĘSOWO	367	198	43	17
5	Gmina	LUBIEWO	406	214	59	19
6	Gmina	ŚLIWICE	466	248	114	57
Ogółem PUP			3988	2175	719	319
Zamieszkali na wsi w PUP			2869	1563	505	211

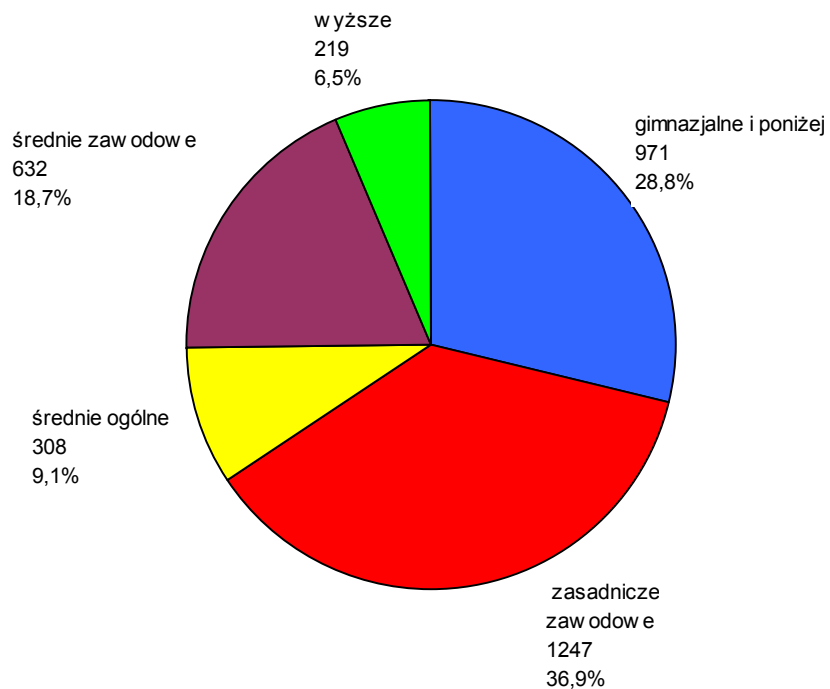
stan na koniec miesiąca grudnia 2014 roku

L.p.	Wyszczególnienie		Liczba bezrobotnych		Bezrobotni z prawem do zasiłku	
			Ogółem	Kobiety	Razem	Kobiety
1	Miasto	TUCHOLA	918	520	153	93
	obszar wiejski		521	291	111	41
2	Gmina	CEKCYN	463	282	87	41
3	Gmina	GOSTYCYN	380	208	56	19
4	Gmina	KĘSOWO	324	173	60	21
5	Gmina	LUBIEWO	356	205	59	26
6	Gmina	ŚLIWICE	415	226	87	43
Ogółem PUP			3377	1905	613	284
Zamieszkali na wsi w PUP			2459	1385	460	191

Bezrobotni wg wieku, stan w końcu grudnia 2014 r.



Bezrobotni wg poziomu wykształcenia, stan w końcu grudnia 2014 r.



Struktura bezrobotnych

Lp.	Wyszczególnienie	12/2013	12/2014	wzrost/spadek
1	Liczba bezrobotnych	3988	3377	-611
2	w tym kobiet	2175	1905	-270
3	Stopa bezrobocia [%]	21,9	18,9*	X
4	Bezrobotni z prawem do zasiłku	719	613	-106
5	Zamieszkali na wsi	2869	2459	-410
6	Zwolnieni z przyczyn zakładu pracy	181	176	-5
7	Osoby w okresie do 12 m-cy od dnia ukończenia nauki	283	181	-102
8	Niepełnosprawni	274	264	-10
9	Bezrobotni do 25 roku życia	1033	750	-283
10	Bezrobotni powyżej 50 roku życia	736	678	-58
11	Długotrwale bezrobotni	2243	2004	-239
12	w tym kobiety	1373	1252	-121
13	Bez kwalifikacji zawodowych	1269	1063	-206
14	Samotnie wychowujący co najmniej jedno dziecko do lat 18	402	345	-57
15	Bez doświadczenia zawodowego	1014	796	-218
16	Bez wykształcenia średniego	2629	2218	-411
17	Kobiety, które nie podjęły zatrudnienia po urodzeniu dziecka	528	488	-40
18	Bezrobotni, którzy po odbyciu kary pozbawienia wolności nie podjęli zatrudnienia	51	44	-7

*stopa bezrobocia na 30.11.2014 r.

Bilans bezrobotnych

Lp.	Wyszczególnienie	12/2013	12/2014	wzrost/spadek
1	Bezrobotni zarejestrowani w mies. z tego:	442	393	-49
	- po raz pierwszy	40	30	-10
	- po raz kolejny	402	363	-39
2	Liczba wyłączonych z ewidencji z tego:	363	335	-28
	podjęcia pracy w miesiącu:	254	178	-76
	- niesubsydiowanej	189	136	-53
	- subsydiowanej	65	42	-23
	w tym:			
	prace interwencyjne	0	1	+1
	roboty publiczne	0	0	0
	podjęcia dział. gosp.	6	7	+1
	podj. pracy w ramach refundacji kosztów zatrudniania	46	33	-13
	rozpoczęcia:			
	- stażu	1	4	+3
	- szkolenia	0	0	0
	- przygotowania zawodowego dorosłych	0	0	0
	- pracy społecznie użytecznej	0	0	0
	niepotw. gotowości do podj. pracy	78	105	+27
	odmowy przyjęcia propozycji zatr.	1	0	-1

Bilans bezrobotnych od początku roku

Lp.	Wyszczególnienie	01-12/2013	01-12/2014	wzrost/spadek
1	Bezrobotni zarejestrowani w mies. z tego:	4730	4363	-367
	- po raz pierwszy	816	662	-154
	- po raz kolejny	3914	3701	-213
2	Liczba wyłączonych z ewidencji z tego:	4549	4974	+425
	podjęcia pracy w miesiącu:	2411	2659	+248
	- niesubsydiowanej	2042	2341	+299
	- subsydiowanej	369	318	-51
	w tym:			
	prace interwencyjne	31	38	+7
	roboty publiczne	94	61	-33
	podjęcia dział. gosp.	44	52	+8
	podj. pracy w ramach refundacji kosztów zatrudniania	149	145	-4
	rozpoczęcia:			
	- stażu	374	575	+201
	- szkolenia	119	22	-97
	- przygotowania zawodowego dorosłych	0	0	0
	- pracy społecznie użytecznej	154	149	-5
	niepotw. gotowości do podj. pracy	1079	1067	-12
	odmowy przyjęcia propozycji zatr.	22	34	+12

Poszukujący pracy

Lp.	Wyszczególnienie	12/2013	12/2014	wzrost/spadek
1	Poszukujący pracy z tego pracownicy w wieku 45 lat i powyżej	72 3	53 3	-19 0

Niepełnosprawni

Lp.	Wyszczególnienie	12/2013	12/2014	wzrost/spadek
1	Liczba zarejestrowanych ogółem z tego: - niepełnosprawni poszukujący pracy nie pozostający w zatrudnieniu - niepełnosprawni bezrobotni	316 42 274	287 23 264	-29 -19 -10
2	Bezrobotni niepełnosprawni z prawem do zasiłku	62	75	+13
3	Zarejestrowani od 01.01 do 31.12	414	386	-28
4	Niepełnosprawni, którzy podjęli pracę od 01.01 do 31.12	206	195	-11

Miejsca pracy i aktywizacji zgłoszone do urzędu

Lp.	Wyszczególnienie	01-12/2013	01-12/2014	wzrost/spadek
1	Miejsca pracy ogółem w tym na pracę subsydiowaną	672 227	726 181	54 -46
2	Miejsca aktywizacji zawodowej w tym - staże - przygotowanie zawodowe dorosłych - prace społecznie użyteczne	559 388 0 171	755 638 0 117	+196 +250 0 -54
3	Razem miejsca pracy i aktywizacji zawodowej	1231	1481	+250